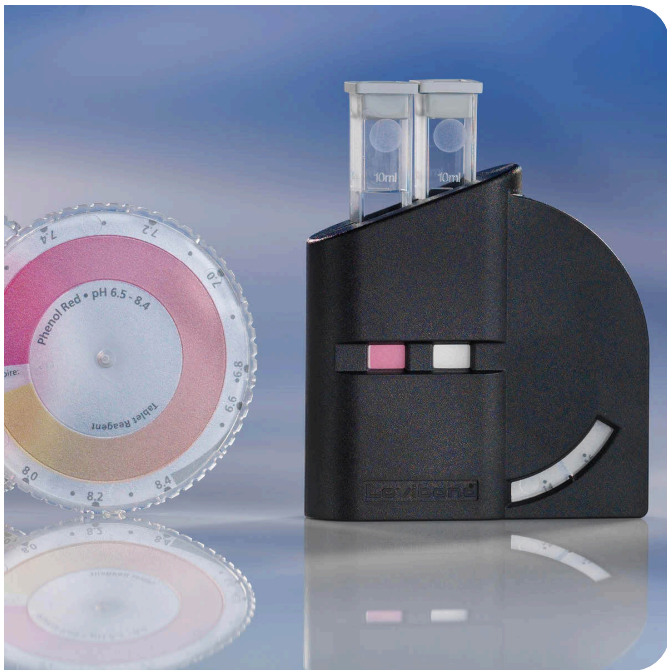


Lovibond® Water Testing Tintometer® Group



CHECKIT® Comparator Chloor DPD, reagenstabletten

Testen met de kleurenschijf in vele toepassingen



- Eenvoudig gebruik
- Exacte reagensdosering
- Minimale houdbaarheid van 5 of 10 jaar van de reagenstabletten
- Hoge analytische nauwkeurigheid

Bestelnr.: 147010

Stap voor stap instructies

Meertalige handleidingen bieden geïllustreerde stapsgewijze instructies voor het uitvoeren van de test - zodat ook niet-chemici snel betrouwbare en nauwkeurige metingen kunnen uitvoeren.

Breed scala aan parameters

Voor veel parameters zijn verschillende meetbereiken en -methodes beschikbaar. Extra testparameters kunnen worden toegevoegd door extra schijven en reagentia aan te schaffen - u gebruikt voor alle tests dezelfde comparatorbehuizing.

Comparatorbehuizing uit één stuk

Het robuuste ontwerp van de eendelige comparatorbehuizing heeft geen "bewegende delen" die verloren kunnen gaan of breken. Schuif de kleurschijf gewoon in de behuizing tot die vastklikt en u klaar bent om te testen. De testresultaten zijn eenvoudig af te lezen in het resultatenvenster.

Gemakkelijk te lezen resultaten

Het diffusorpaneel aan de achterzijde van de CHECKIT® -comparatorbehuizing zorgt voor een gelijkmatige lichtverdeling tussen de twee cuvetten. Dit maakt het gemakkelijker om een nauwkeurige kleurafstemming te bereiken en helpt de gebruiker om eventuele troebelheid in het monster visueel te compenseren.

Continue kleurverloop

CHECKIT®-schijven hebben een continue kleurverloop, waardoor een directe kleuraanpassing mogelijk is - het resultaat moet niet tussen twee kleurstandaarden worden geëxtrapoleerd.

Industrie

Chemische industrie | Energieleveranciers | Farmaceutische industrie | Gemeenten | Ngo | Olie-industrie | Openbaar zwembad | Overige industrieën | Privézwembad | Scheepvaart | Voedingsmiddelen- en drankenindustrie | Zwembadservice

Applikation

Afvalwaterzuivering | Controle desinfecteermiddel

CHECKIT® Comparator Chloor DPD, reagenstabletten

CHECKIT®-comparator testkits zijn nauwkeurige, eenvoudig te gebruiken testkits voor de wateranalyse. Giet het reagens gewoon in de cuvet, draai de schijf totdat de kleur overeenkomt met de kleur van het bereide watermonster en lees de concentratiewaarde af.

Meetbereik

Test Name	Meetbereik	Chemische methode
Chlorine LR T	0 - 1 mg/L Cl ₂	DPD

Leveromvang

- CHECKIT® Comparator met standaard-optiek
- CHECKIT®-schijf DPD
- 30 reagenstabletten DPD nr. 1
- 30 reagenstabletten DPD nr. 3 Evo
- 2 plastic cuvetten 10 ml met deksel
- Plastic roerstaaf 10 cm lengte
- Gebruiksaanwijzing
- Garantieverklaring
- in de koffer

Accessoires

Omschrijving	Bestelnr.
Kunststof cuvetten, 13,5 mm laagdiepte, met grijs deksel, set van 10 stuks	145500
Kunststof cuvetten, 13,5 mm laagdiepte, met grijs deksel, set van 5 stuks	145505
Kunststof cuvetten, 13,5 mm laagdiepte, met grijs deksel, set van 100 stuks	145510
Cuvethouder voor 10 ronde cuvetten ø 16 mm - Lovibond	418957

Tintometer GmbH

Lovibond® Water Testing
Schleefstraße 8-12
44287 Dortmund
Tel.: +49 (0)231/94510-0
sales@lovibond.com
www.lovibond.com
Duitsland

The Tintometer Limited

Lovibond House
Sun Rise Way
Amesbury, SP4 7GR
Tel.: +44 (0)1980 664800
Fax: +44 (0)1980 625412
sales@lovibond.uk
www.lovibond.com
Verenigd Koninkrijk

Tintometer China

9F, SOHO II C.
No.9 Guanghualu,
Chaoyang District,
Beijing, 100020
Customer Care China Tel.: 4009021628
Tel.: +86 10 85251111 Ext. 330
Fax: +86 10 85251001
chinaoffice@tintometer.com
www.lovibond.com
China

Tintometer South East Asia

Unit B-3-12, BBT One Boulevard,
Lebuh Nilam 2, Bandar Bukit Tinggi,
Klang, 41200, Selangor D.E
Tel.: +60 (0)3 3325 2285/6
Fax: +60 (0)3 3325 2287
lovibond.asia@tintometer.com
www.lovibond.com
Maleisië

Tintometer Brazil

Caixa Postal: 271
CEP: 13201-970
Jundiaí – SP
Tel.: +55 (11) 3230-6410
sales@lovibond.us
www.lovibond.com.br
Brazilië

Tintometer Inc.

6456 Parkland Drive
Sarasota, FL 34243
Tel: 941.756.6410
Fax: 941.727.9654
sales@lovibond.us
www.lovibond.us
Verenigde Staten

Tintometer India Pvt. Ltd.

Door No: 7-2-C-14, 2nd, 3rd & 4th Floor
Sanathnagar Industrial Estate,
Hyderabad, 500018
Telangana
Tel: +91 (0) 40 23883300
Toll Free: 1 800 599 3891/ 3892
indiaoffice@lovibond.in
www.lovibondwater.in
India

Tintometer Spain

Postbox: 24047
08080 Barcelona
Tel.: +34 661 606 770
sales@tintometer.es
www.lovibond.com
Spanje